

# Enquête Mobilités 2023

## Les résultats



### Sud de la Lys Romane

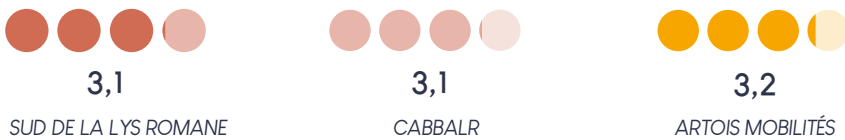
Allouagne, Ames, Amettes, Auchy-au-Bois, Bourecaq, Burbure, Ecquedecques, Ferfay, Ham-en-Artois, Lespesses, Lières, Lillers et Westrehem

19 689 habitants (5 ans et +)  
: 61 003 déplacements par jour

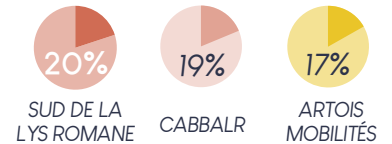


Communauté d'Agglomération  
**Béthune-Bruay**  
Artois Lys Romane

#### NOMBRE DE DÉPLACEMENTS PAR PERSONNE ET PAR JOUR

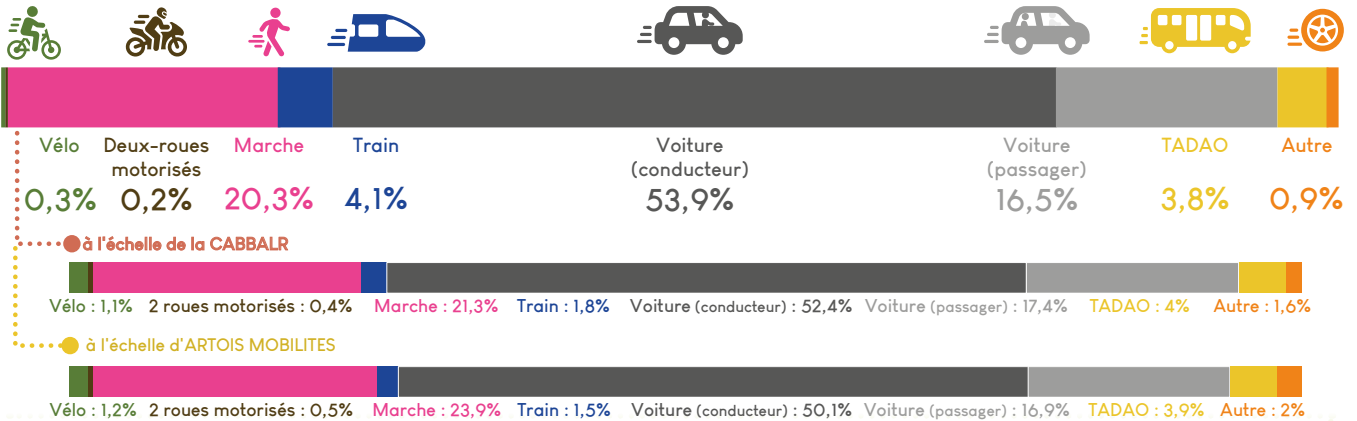


#### PART DES IMMOBILES (personnes se déplaçant moins de deux fois par semaine)

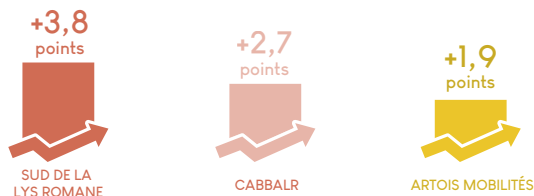


#### RÉPARTITION DES MODES DE DÉPLACEMENTS

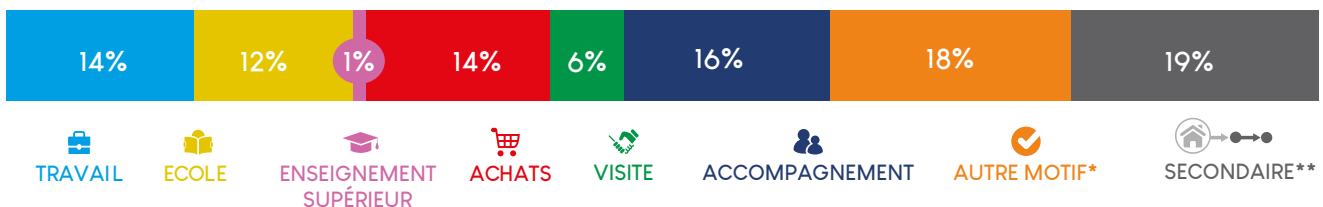
À l'échelle du Sud de la Lys Romane



#### ÉVOLUTION DE L'USAGE DES BUS TADAO ENTRE 2006 ET 2023

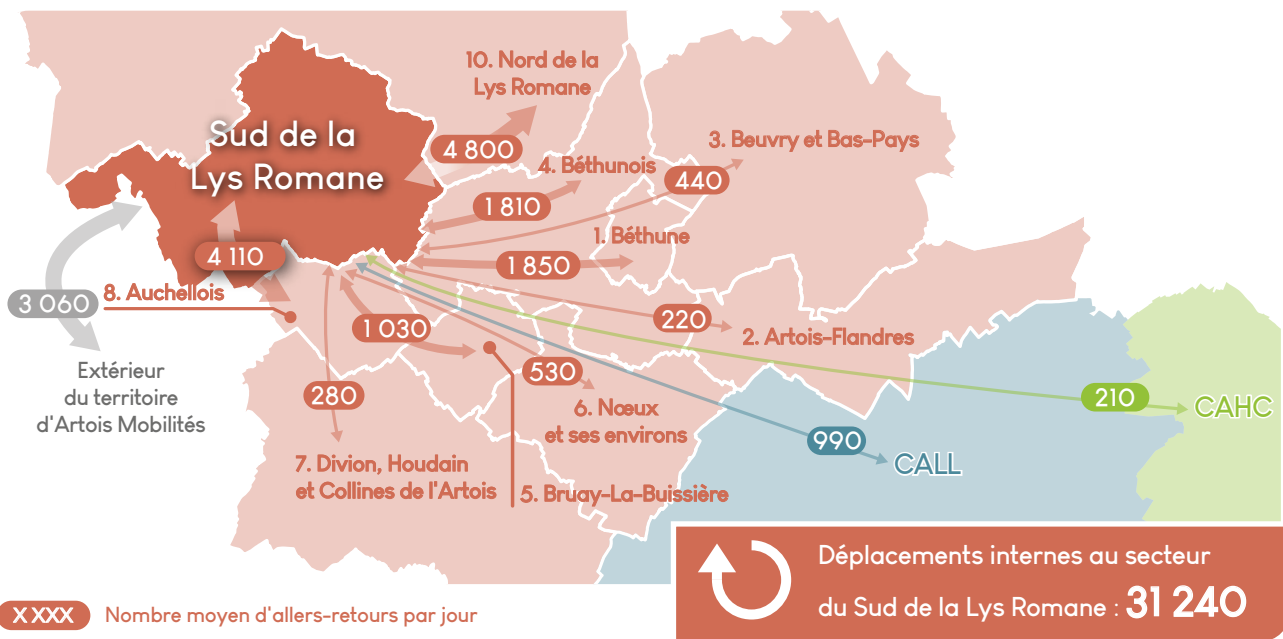


#### RÉPARTITION PAR MOTIF DE DÉPLACEMENTS À L'ÉCHELLE DU SECTEUR



\* santé, démarches administratives, recherche d'emploi, promenade, crèche... \*\*Déplacements dont le point de départ ou d'arrivée n'est pas le domicile.

## FLUX « ORIGINE-DESTINATION » DU SECTEUR



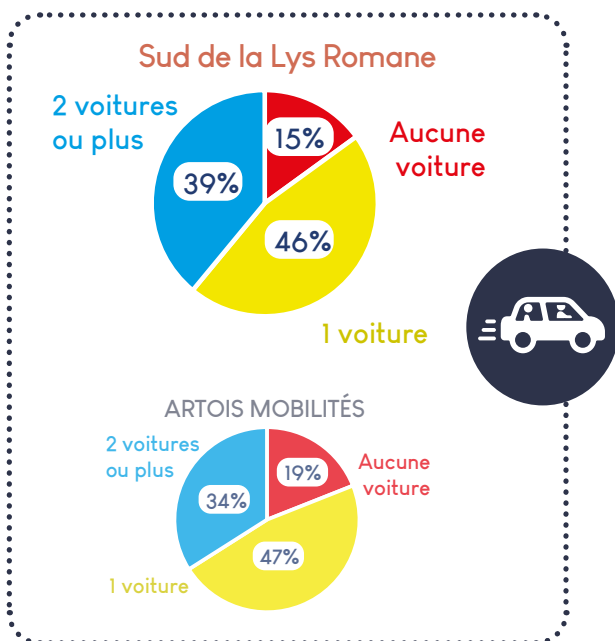
### DISTANCE ET DURÉE MOYENNE PAR JOUR ET PAR DÉPLACEMENT

Sud de la Lys Romane	6,9 km	19 min
CABBALR	5,3 km	19 min
ARTOIS MOBILITES	4,5 km	17 min

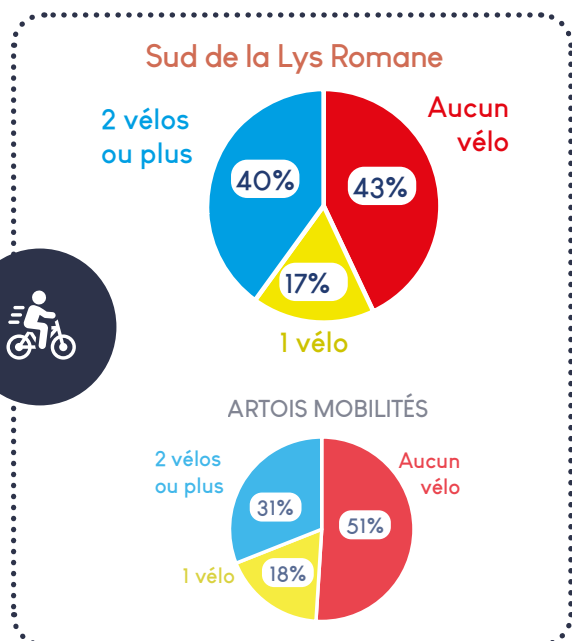
### DISTANCE ET DURÉE MOYENNE PAR JOUR ET PAR PERSONNE

Sud de la Lys Romane	19,9 km	45 min
CABBALR	14,9 km	39 min
ARTOIS MOBILITES	13,3 km	38 min

### NOMBRE DE VOITURES PAR MÉNAGE



### NOMBRE DE VÉLOS PAR MÉNAGE



Enquête menée par :

en coopération avec :