

# Enquête Mobilités 2023

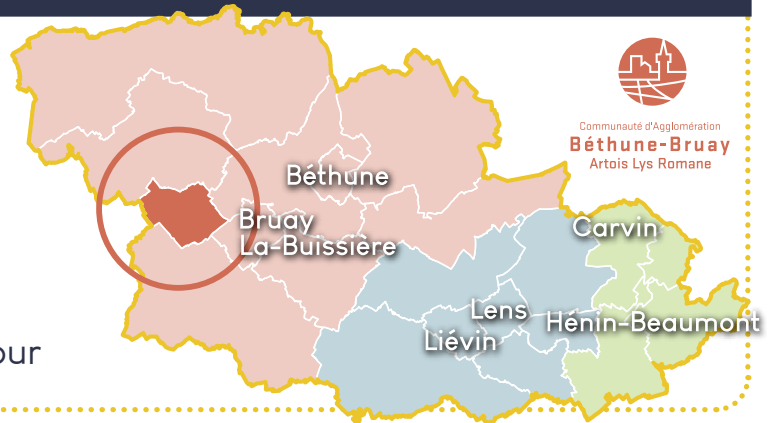
## Les résultats



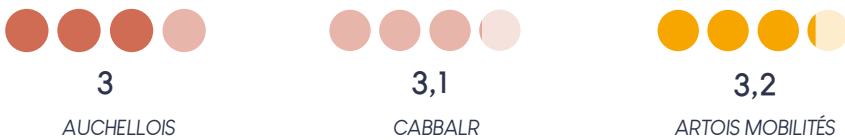
### Auchellois

Auchel, Calonne-Ricouart,  
Cauchy-à-la-Tour,  
Lozinghem et Marles-les-Mines

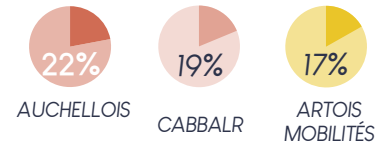
23 522 : 71 784  
habitants : déplacements par jour  
(5 ans et +)



#### NOMBRE DE DÉPLACEMENTS PAR PERSONNE ET PAR JOUR

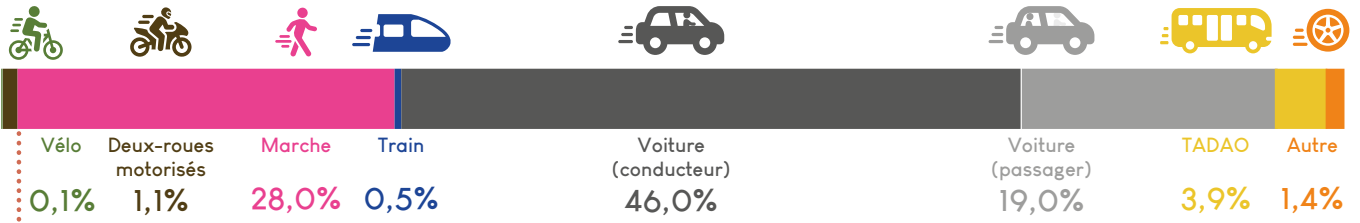


#### PART DES IMMOBILES (personnes se déplaçant moins de deux fois par semaine)



#### RÉPARTITION DES MODES DE DÉPLACEMENTS

À l'échelle de l'Auchellois



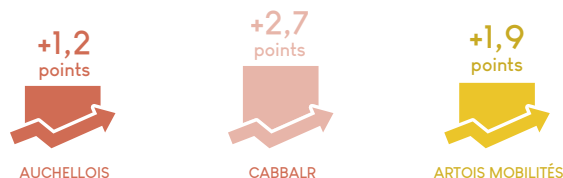
à l'échelle de la CABBALR



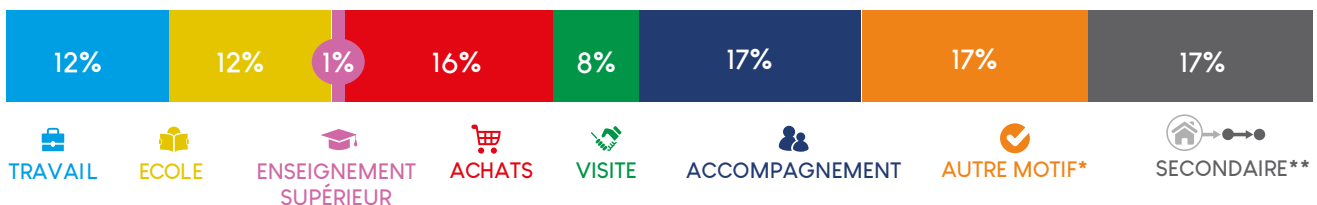
à l'échelle d'ARTOIS MOBILITES



#### ÉVOLUTION DE L'USAGE DES BUS TADAO ENTRE 2006 ET 2023



#### RÉPARTITION PAR MOTIF DE DÉPLACEMENTS À L'ÉCHELLE DU SECTEUR



\* santé, démarches administratives, recherche d'emploi, promenade, crèche... \*\*Déplacements dont le point de départ ou d'arrivée n'est pas le domicile.

## FLUX « ORIGINE-DESTINATION » DU SECTEUR



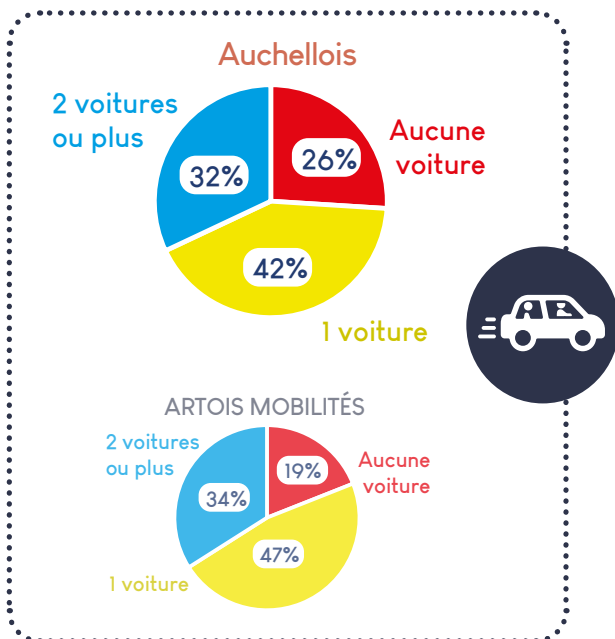
### DISTANCE ET DURÉE MOYENNE PAR JOUR ET PAR DÉPLACEMENT

Auchellois	5,1 km	17 min
CABBALR	5,3 km	19 min
ARTOIS MOBILITES	4,5 km	17 min

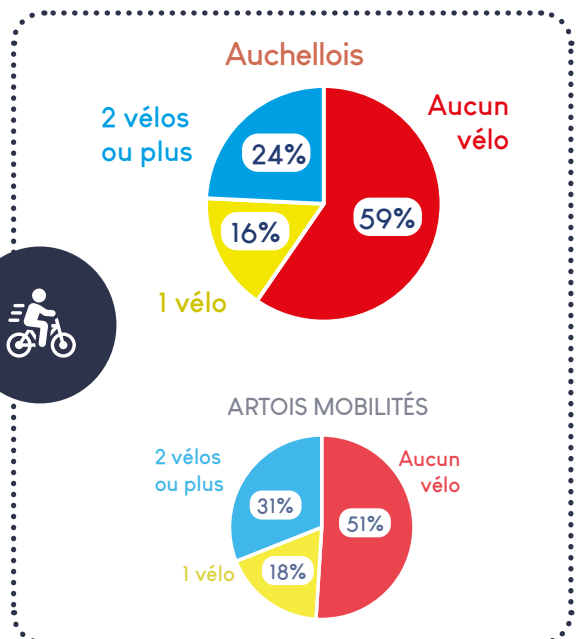
### DISTANCE ET DURÉE MOYENNE PAR JOUR ET PAR PERSONNE

Auchellois	15,1 km	40 min
CABBALR	14,9 km	39 min
ARTOIS MOBILITES	13,3 km	38 min

### NOMBRE DE VOITURES PAR MÉNAGE



### NOMBRE DE VÉLOS PAR MÉNAGE



Enquête menée par :

en coopération avec :

