

Enquête Mobilités 2023

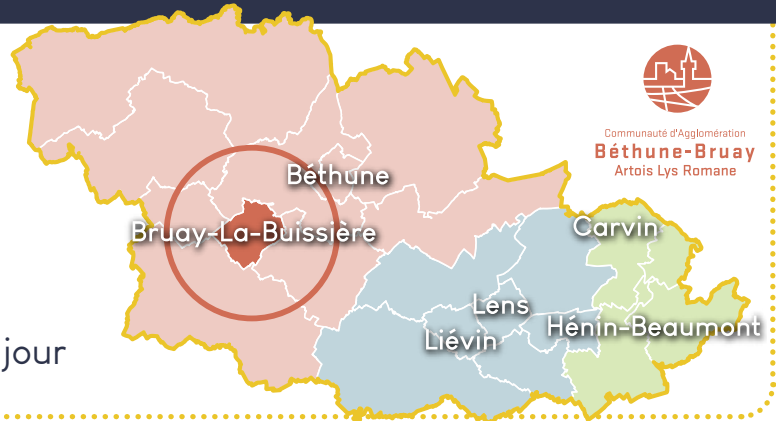
Les résultats



Ville de Bruay-La-Buissière

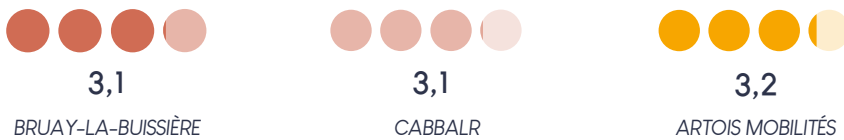
20 293
habitants
(5 ans et +)

62 289
déplacements par jour

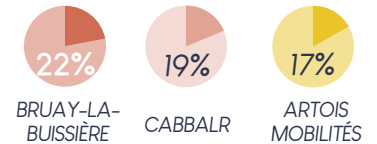


Communauté d'Agglomération
Béthune-Bruay
Artois Lys Romane

NOMBRE DE DÉPLACEMENTS PAR PERSONNE ET PAR JOUR

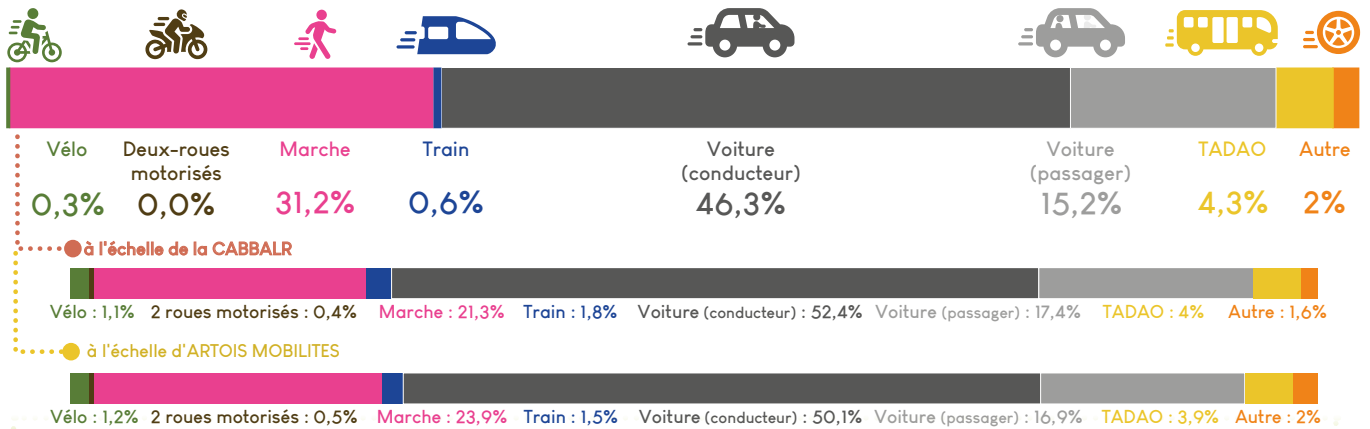


PART DES IMMOBILES (personnes se déplaçant moins de deux fois par semaine)

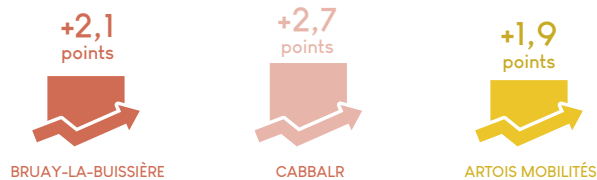


RÉPARTITION DES MODES DE DÉPLACEMENTS

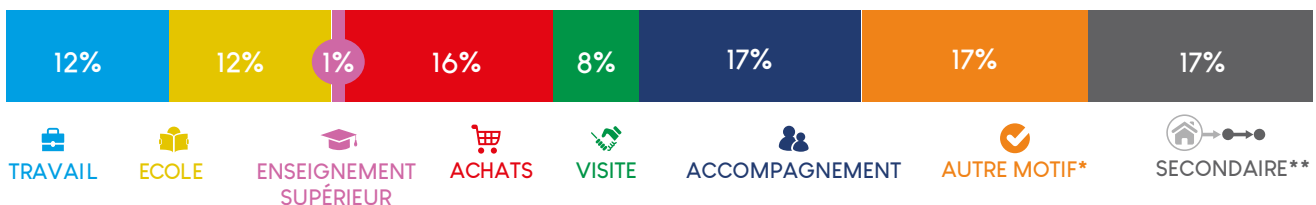
À l'échelle de Bruay-La-Buissière



ÉVOLUTION DE L'USAGE DES BUS TADAO ENTRE 2006 ET 2023

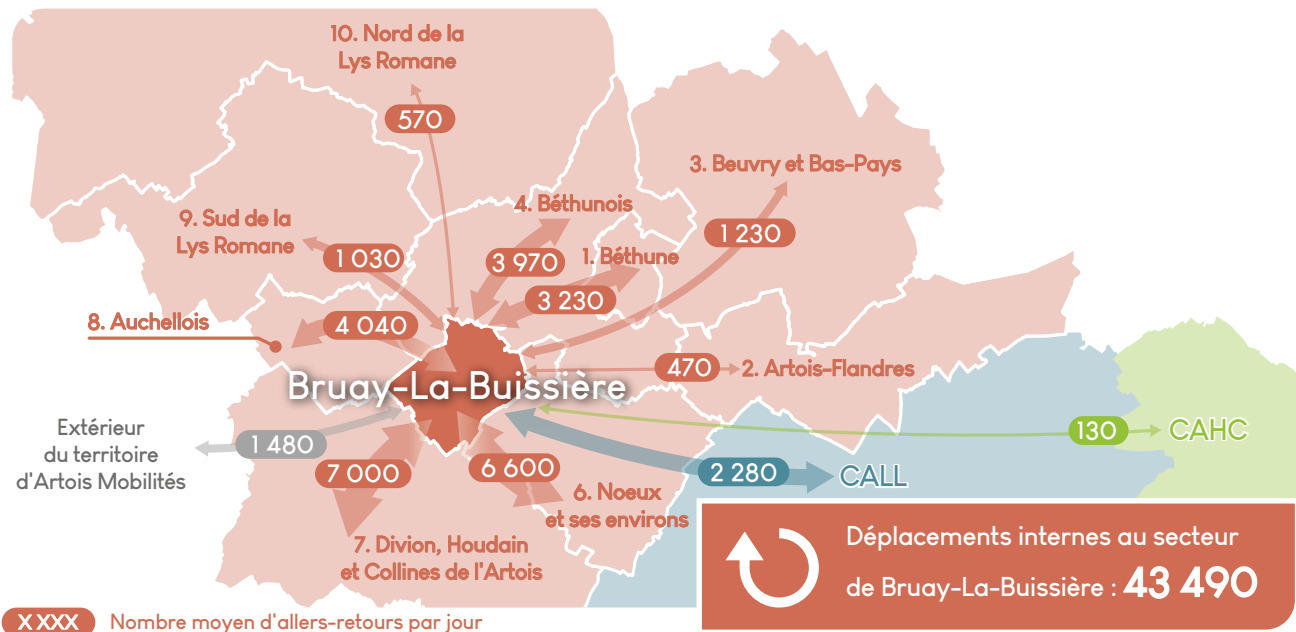


RÉPARTITION PAR MOTIF DE DÉPLACEMENTS À L'ÉCHELLE DU SECTEUR



* santé, démarches administratives, recherche d'emploi, promenade, crèche... **Déplacements dont le point de départ ou d'arrivée n'est pas le domicile.

FLUX « ORIGINE-DESTINATION » DU SECTEUR



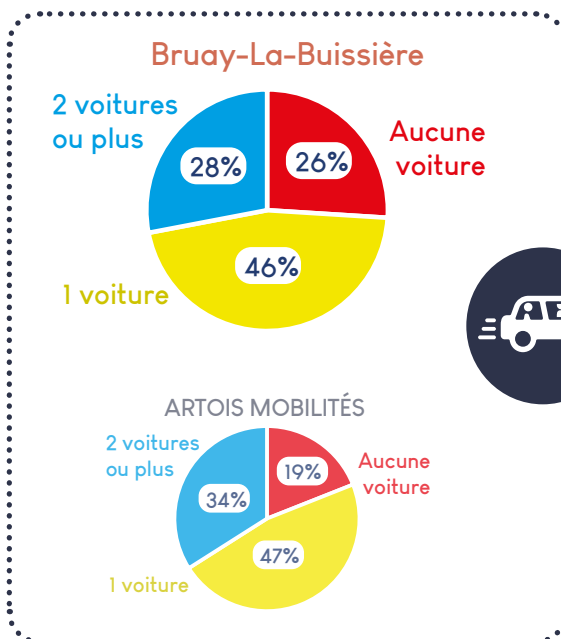
DISTANCE ET DURÉE MOYENNE PAR JOUR ET PAR DÉPLACEMENT

Bruay La-Buissière	4,9 km	17 min
CABBALR	5,3 km	19 min
ARTOIS MOBILITES	4,5 km	17 min

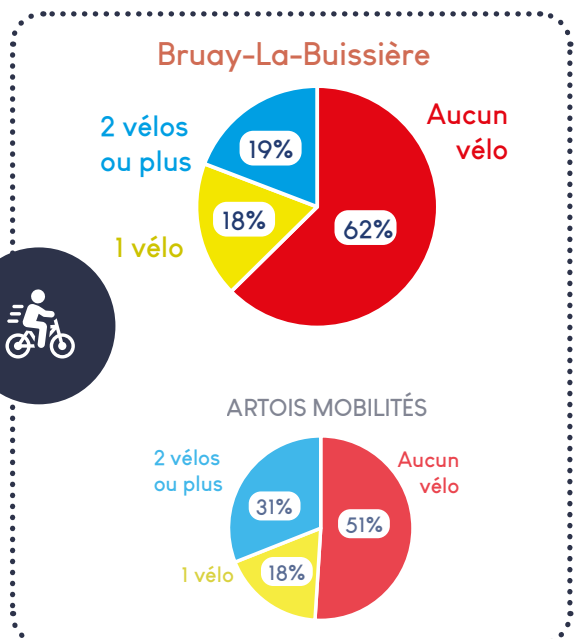
DISTANCE ET DURÉE MOYENNE PAR JOUR ET PAR PERSONNE

Bruay La-Buissière	14,3 km	40 min
CABBALR	14,9 km	39 min
ARTOIS MOBILITES	13,3 km	38 min

NOMBRE DE VOITURES PAR MÉNAGE



NOMBRE DE VÉLOS PAR MÉNAGE



Enquête menée par :

en coopération avec :