

Enquête Mobilités 2023

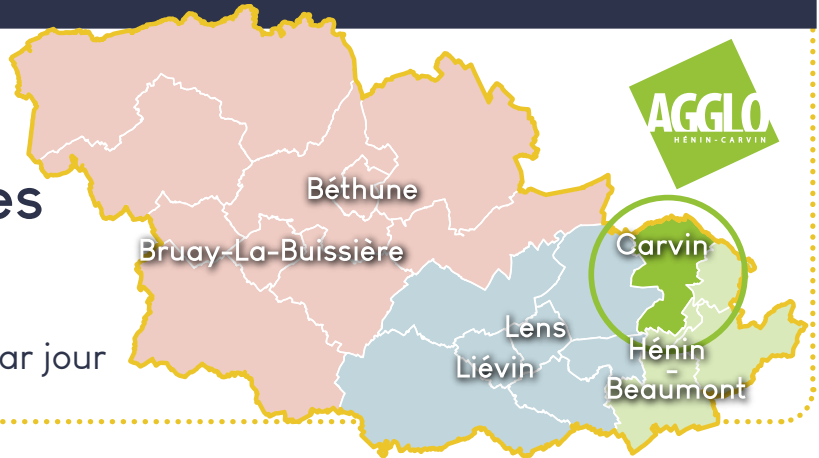
Les résultats



Villes de Carvin et Courrières

25 937
habitants
(5 ans et +)

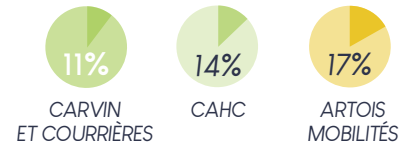
89 647
déplacements par jour



NOMBRE DE DÉPLACEMENTS PAR PERSONNE ET PAR JOUR

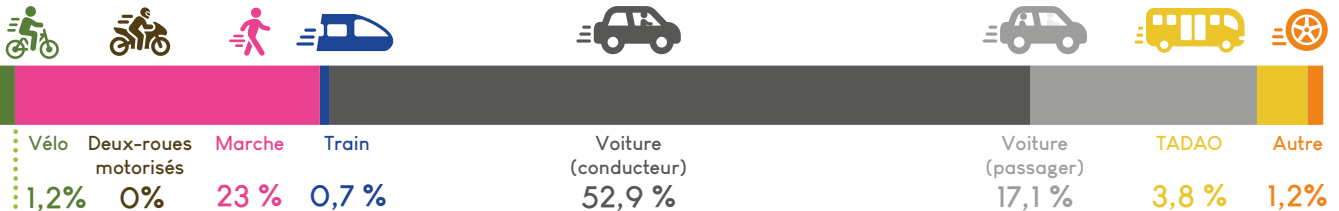


PART DES IMMOBILES (personnes se déplaçant moins de deux fois par semaine)



RÉPARTITION DES MODES DE DÉPLACEMENTS

À l'échelle de Carvin et Courrières



● à l'échelle de la CAHC



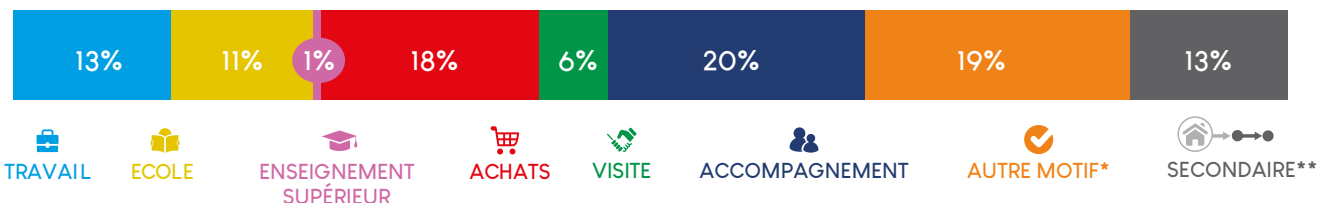
● à l'échelle d'ARTOIS MOBILITES



ÉVOLUTION DE L'USAGE DES BUS TADAO ENTRE 2006 ET 2023

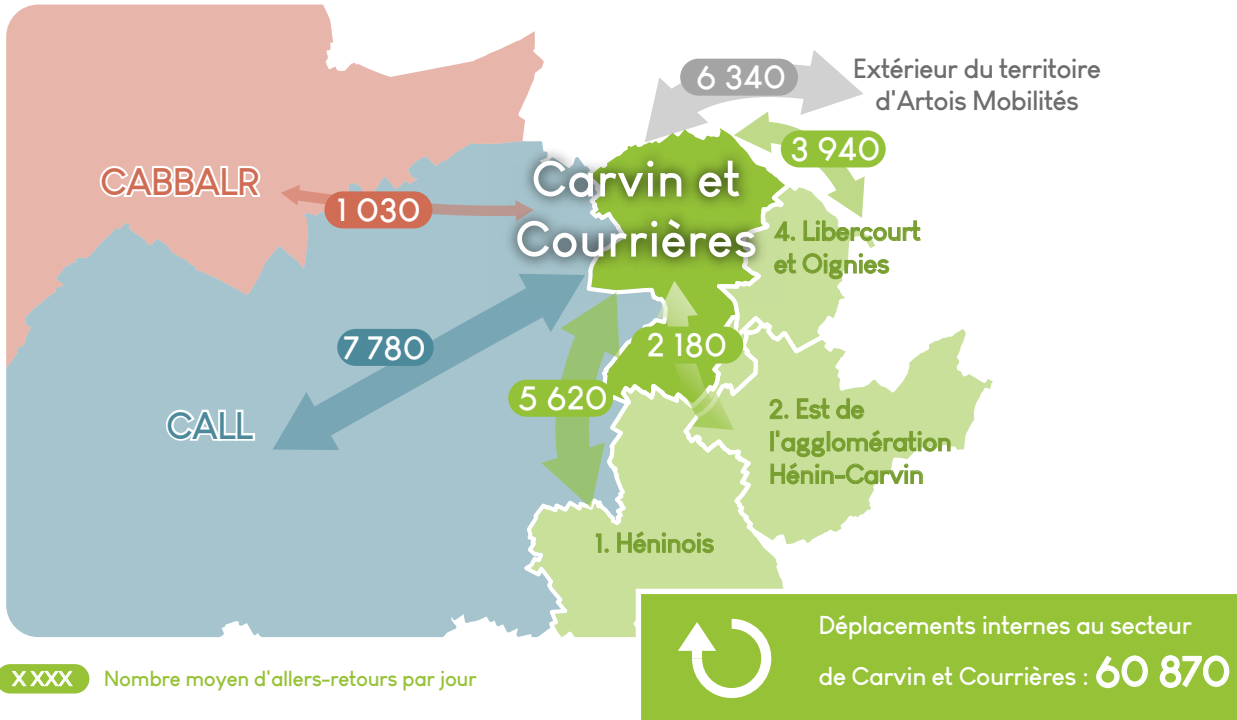


RÉPARTITION PAR MOTIF DE DÉPLACEMENTS À L'ÉCHELLE DU SECTEUR



* santé, démarches administratives, recherche d'emploi, promenade, crèche... **Déplacements dont le point de départ ou d'arrivée n'est pas le domicile.

FLUX « ORIGINE-DESTINATION » DU SECTEUR



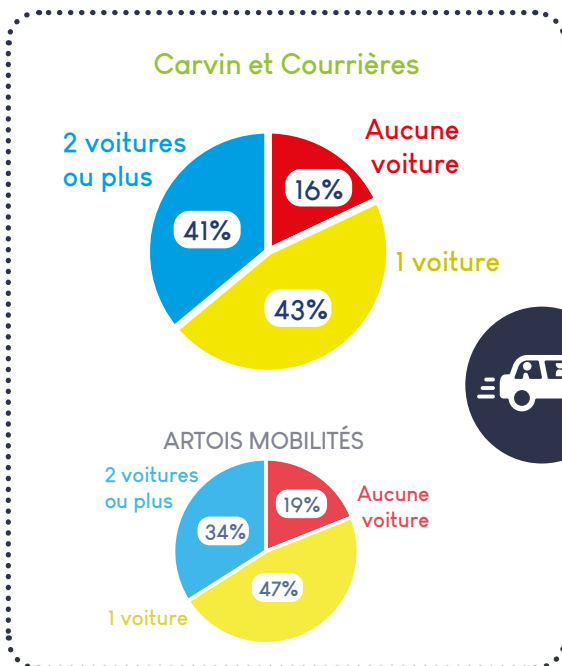
DISTANCE ET DURÉE MOYENNE PAR JOUR ET PAR DÉPLACEMENT

Carvin et Courrières	3,6 km	15 min
CAHC	3,7 km	16 min
ARTOIS MOBILITES	4,5 km	17 min

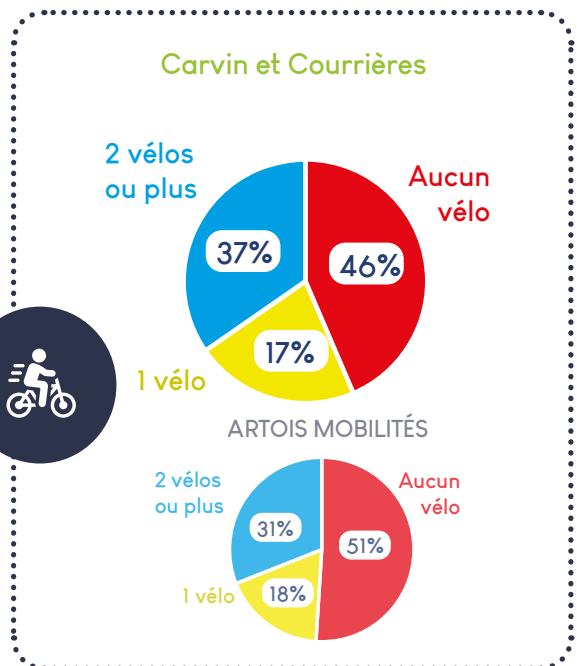
DISTANCE ET DURÉE MOYENNE PAR JOUR ET PAR PERSONNE

Carvin et Courrières	11,1 km	37 min
CAHC	11,7 km	39 min
ARTOIS MOBILITES	13,3 km	38 min

NOMBRE DE VOITURES PAR MÉNAGE



NOMBRE DE VÉLOS PAR MÉNAGE



Enquête menée par :

en coopération avec :

