

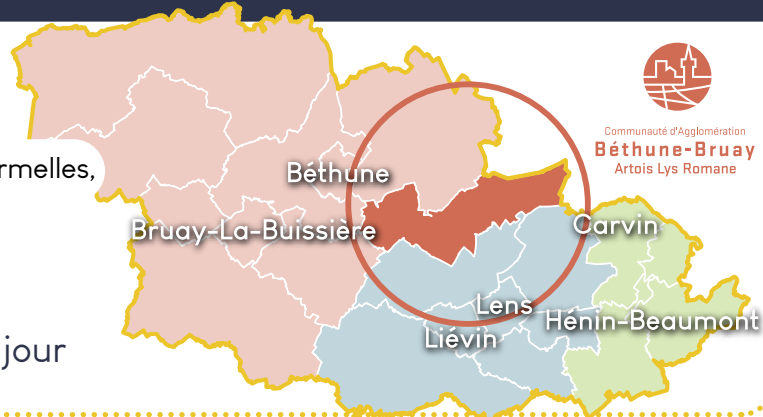
# Enquête Mobilités 2023

## Les résultats



### Artois-Flandres

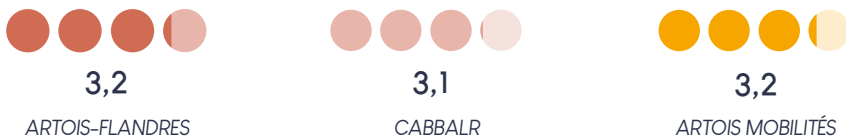
Annequin, Auchy-les-Mines, Billy-Berclau, Douvrin, Haisnes, Labourse, Noyelles-lès-Vermelles, Sailly-Labourse et Vermelles



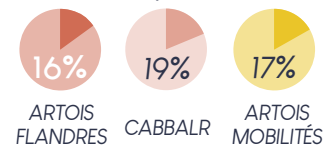
31 706  
habitants  
(5 ans et +)

101 749  
déplacements par jour

#### NOMBRE DE DÉPLACEMENTS PAR PERSONNE ET PAR JOUR

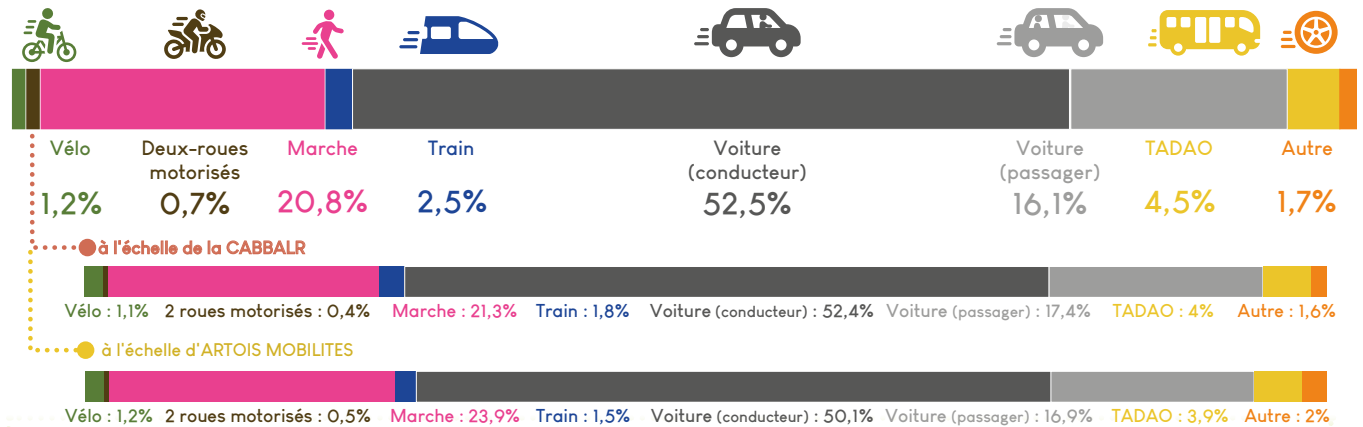


#### PART DES IMMOBILES (personnes se déplaçant moins de deux fois par semaine)



#### RÉPARTITION DES MODES DE DÉPLACEMENTS

À l'échelle d'Artois-Flandres



#### ÉVOLUTION DE L'USAGE DES BUS TADAO ENTRE 2006 ET 2023

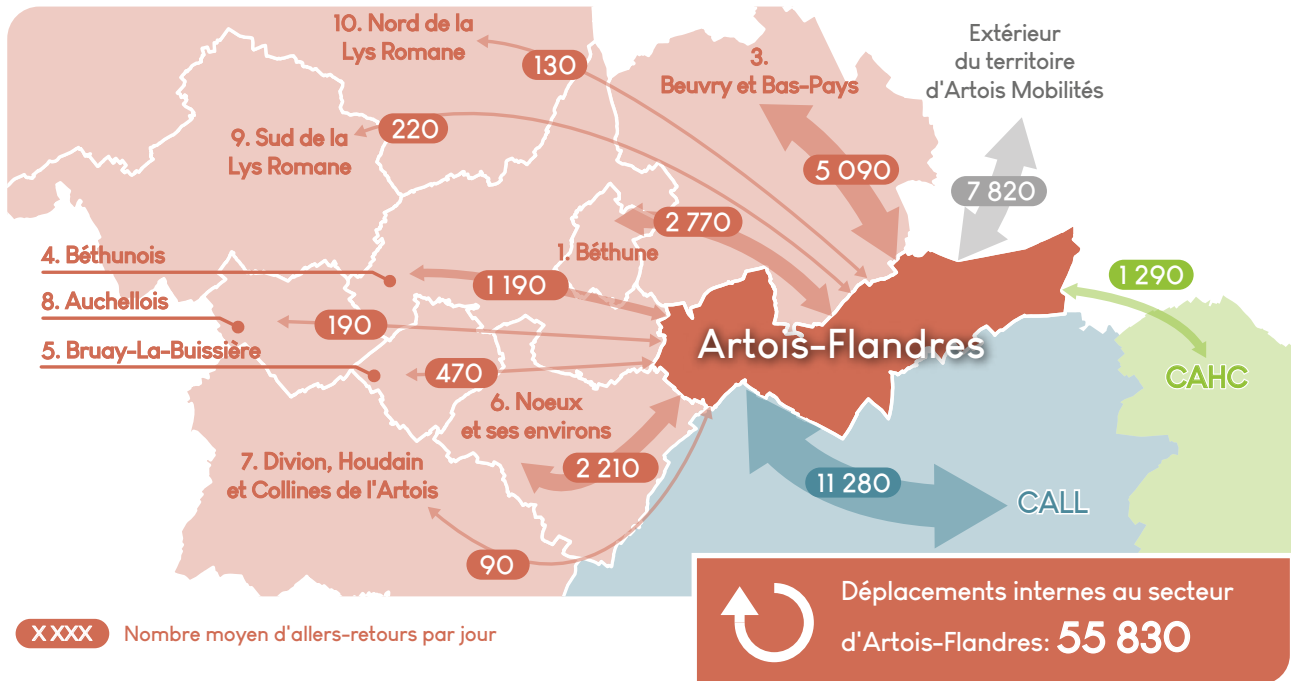


#### RÉPARTITION PAR MOTIF DE DÉPLACEMENTS À L'ÉCHELLE DU SECTEUR



\* santé, démarches administratives, recherche d'emploi, promenade, crèche... \*\*Déplacements dont le point de départ ou d'arrivée n'est pas le domicile.

## FLUX « ORIGINE-DESTINATION » DU SECTEUR



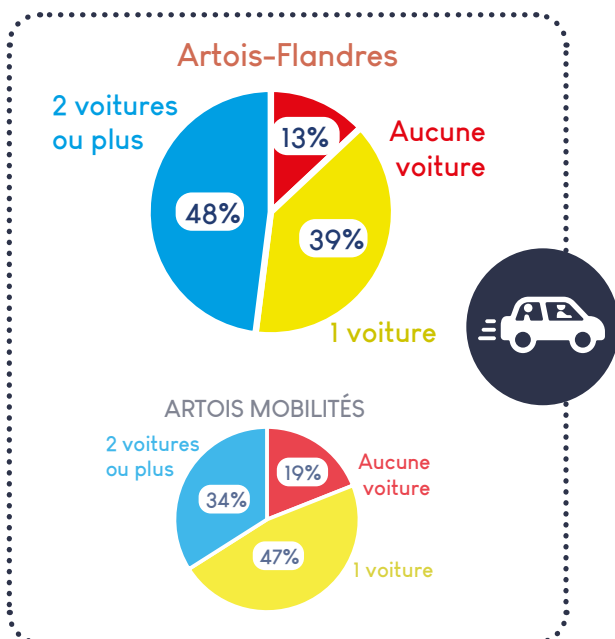
### DISTANCE ET DURÉE MOYENNE PAR JOUR ET PAR DÉPLACEMENT

Artois Flandres	4,6 km	21 min
CABBALR	5,27 km	19 min
ARTOIS MOBILITES	4,51 km	17 min

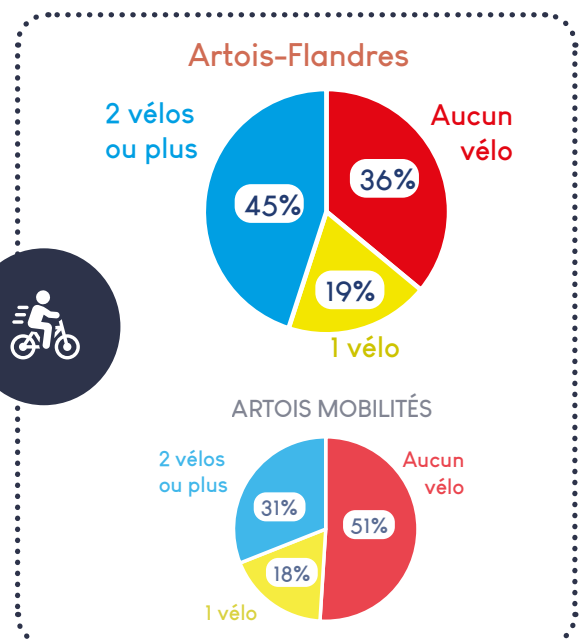
### DISTANCE ET DURÉE MOYENNE PAR JOUR ET PAR PERSONNE

Artois Flandres	12,3 km	36 min
CABBALR	14,9 km	39 min
ARTOIS MOBILITES	13,3 km	38 min

### NOMBRE DE VOITURES PAR MÉNAGE



### NOMBRE DE VÉLOS PAR MÉNAGE



Enquête menée par :

en coopération avec :