

Enquête Mobilités 2023

Les résultats



Est de l'agglomération d'Hénin-Carvin

Courcelles-lès-Lens, Dourges, Evin-Malmaison, Leforest et Noyelles-Godault

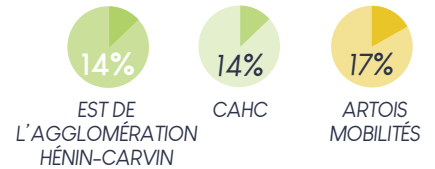
29 027 habitants (5 ans et +) : 102 022 déplacements par jour



NOMBRE DE DÉPLACEMENTS PAR PERSONNE ET PAR JOUR

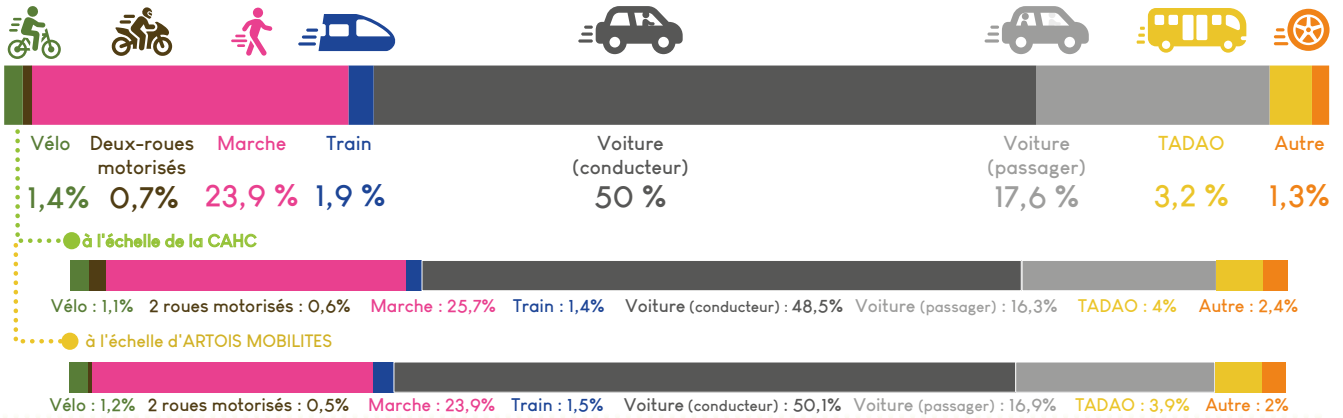


PART DES IMMOBILES (personnes se déplaçant moins de deux fois par semaine)



RÉPARTITION DES MODES DE DÉPLACEMENTS

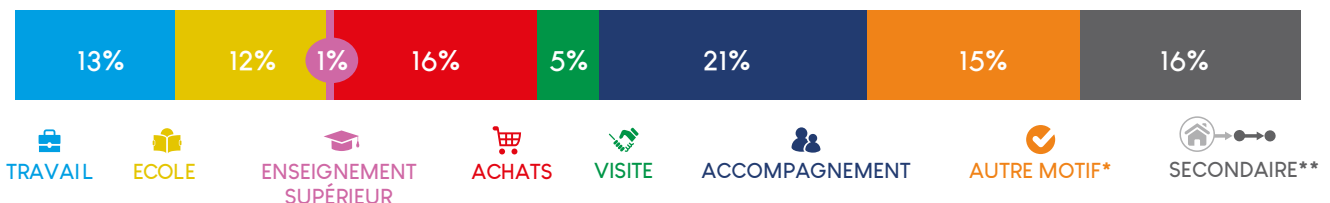
À l'échelle de l'Est de l'agglomération Hénin-Carvin



ÉVOLUTION DE L'USAGE DES BUS TADAO ENTRE 2006 ET 2023

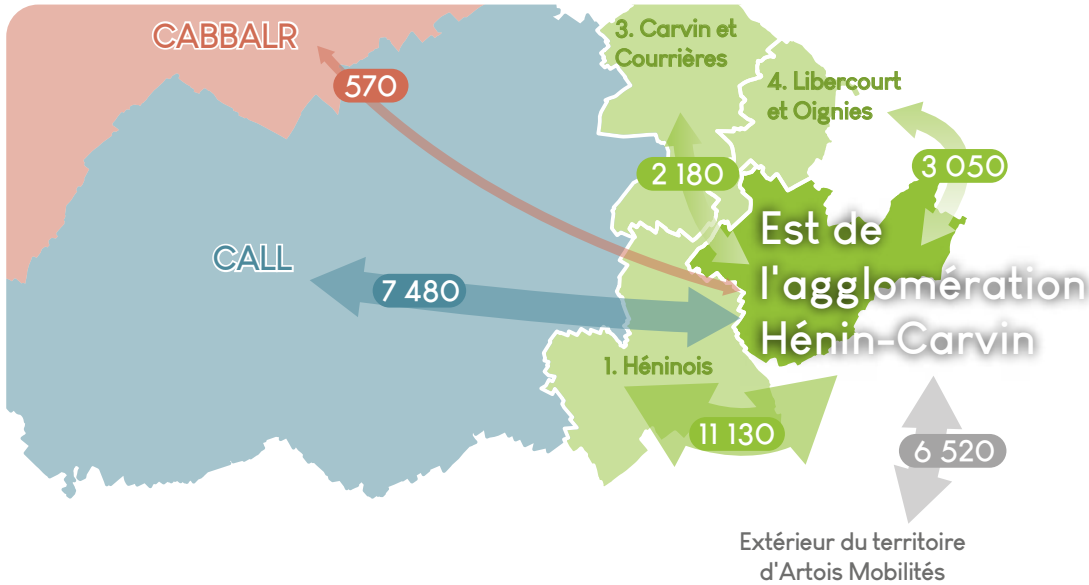


RÉPARTITION PAR MOTIF DE DÉPLACEMENTS À L'ÉCHELLE DU SECTEUR



* santé, démarches administratives, recherche d'emploi, promenade, crèche... **Déplacements dont le point de départ ou d'arrivée n'est pas le domicile.

FLUX « ORIGINE-DESTINATION » DU SECTEUR



X XXX Nombre moyen d'allers-retours par jour

Déplacements internes au secteur de l'Est de l'agglomération Hénin-Carvin : **65 790**

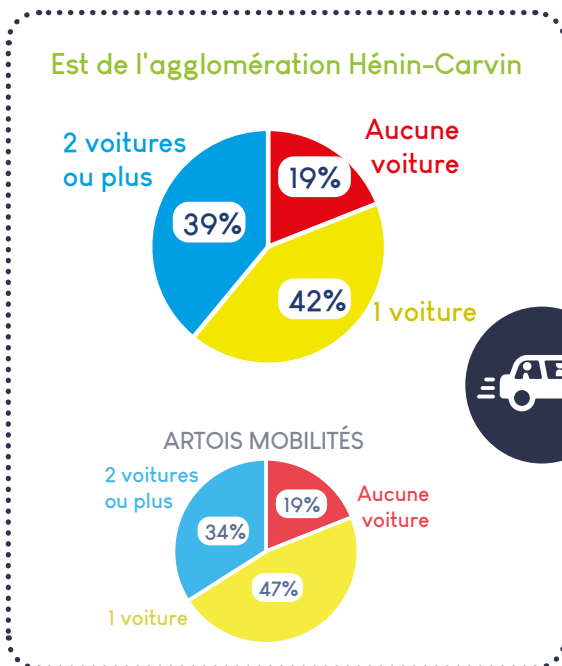
DISTANCE ET DURÉE MOYENNE PAR JOUR ET PAR DÉPLACEMENT

Est de l'agglomération Hénin-Carvin	3,8 km	15 min
CAHC	3,7 km	16 min
ARTOIS MOBILITES	4,5 km	17 min

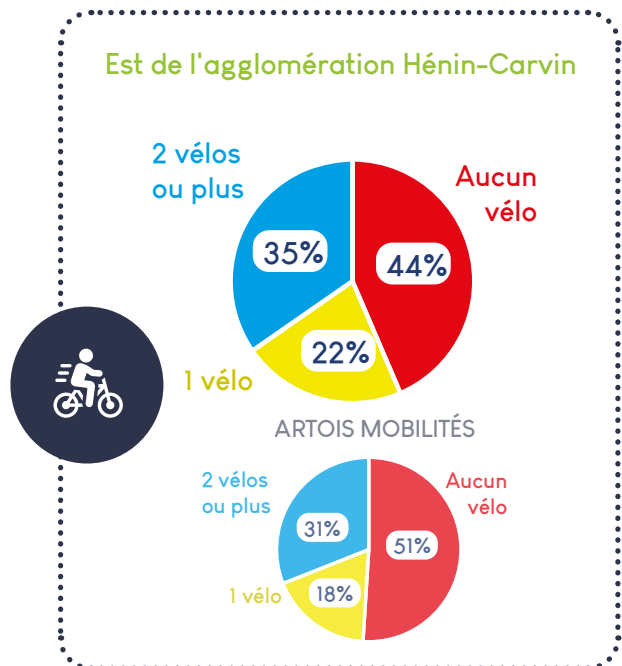
DISTANCE ET DURÉE MOYENNE PAR JOUR ET PAR PERSONNE

Est de l'agglomération Hénin-Carvin	12,2 km	39 min
CAHC	11,7 km	39 min
ARTOIS MOBILITES	13,3 km	38 min

NOMBRE DE VOITURES PAR MÉNAGE



NOMBRE DE VÉLOS PAR MÉNAGE



Enquête menée par :

en coopération avec :

