

Enquête Mobilités 2023

Les résultats



Héninois

Bois-Bernard, Drocourt,
Hénin-Beaumont,
Montigny-en-Gohelle et Rouvroy

45 094
habitants
(5 ans et +)

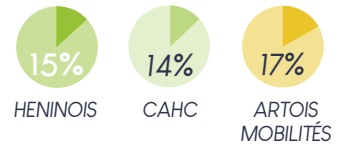
152 102
déplacements par jour



NOMBRE DE DÉPLACEMENTS PAR PERSONNE ET PAR JOUR

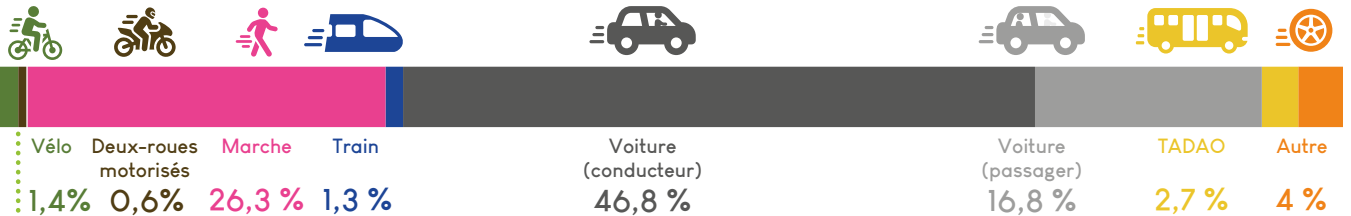


PART DES IMMOBILES (personnes se déplaçant moins de deux fois par semaine)



RÉPARTITION DES MODES DE DÉPLACEMENTS

À l'échelle du Héninois



à l'échelle de la CAHC

Vélo : 1,1% 2 roues motorisés : 0,6% Marche : 25,7% Train : 1,4% Voiture (conducteur) : 48,5% Voiture (passager) : 16,3% TADAO : 4% Autre : 2,4%

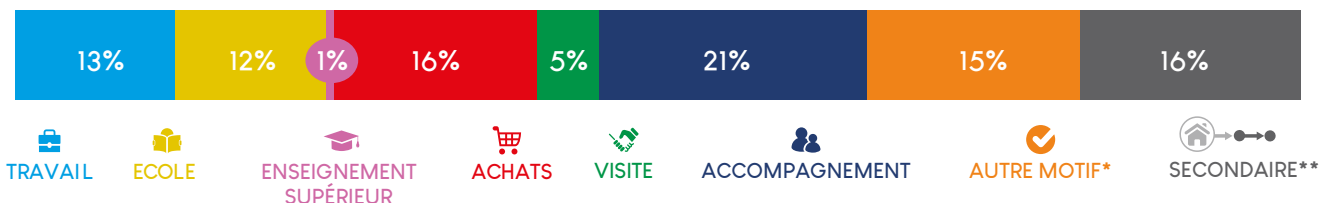
à l'échelle d'ARTOIS MOBILITES

Vélo : 1,2% 2 roues motorisés : 0,5% Marche : 23,9% Train : 1,5% Voiture (conducteur) : 50,1% Voiture (passager) : 16,9% TADAO : 3,9% Autre : 2%

ÉVOLUTION DE L'USAGE DES BUS TADAO ENTRE 2006 ET 2023

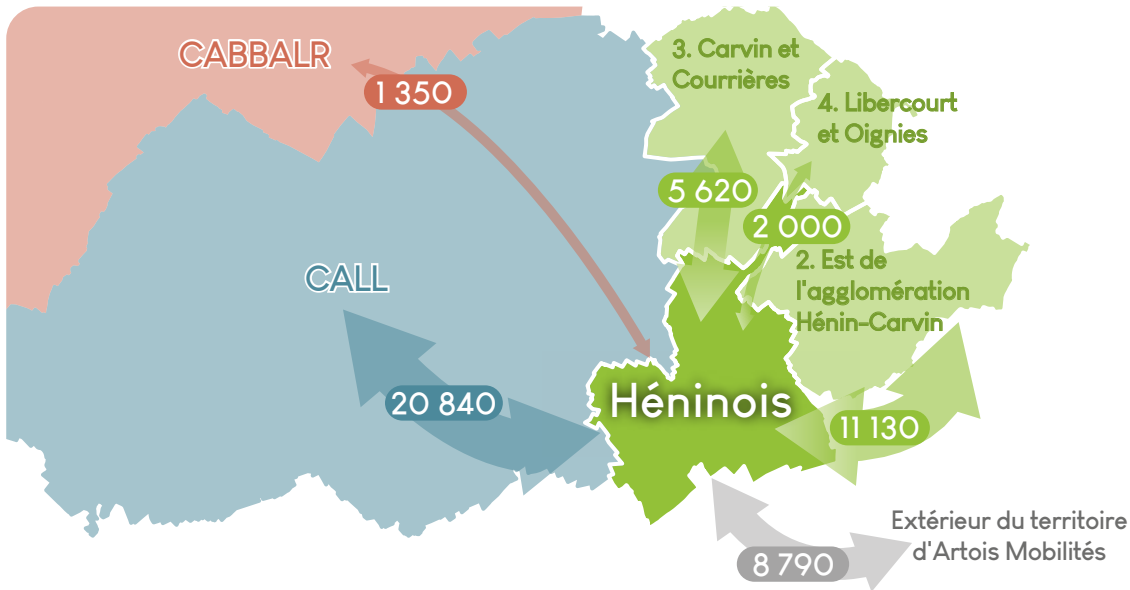


RÉPARTITION PAR MOTIF DE DÉPLACEMENTS À L'ÉCHELLE DU SECTEUR



* santé, démarches administratives, recherche d'emploi, promenade, crèche... **Déplacements dont le point de départ ou d'arrivée n'est pas le domicile.

FLUX « ORIGINE-DESTINATION » DU SECTEUR



X XXXX Nombre moyen d'allers-retours par jour


 Déplacements internes au secteur du Hénois : **101 750**

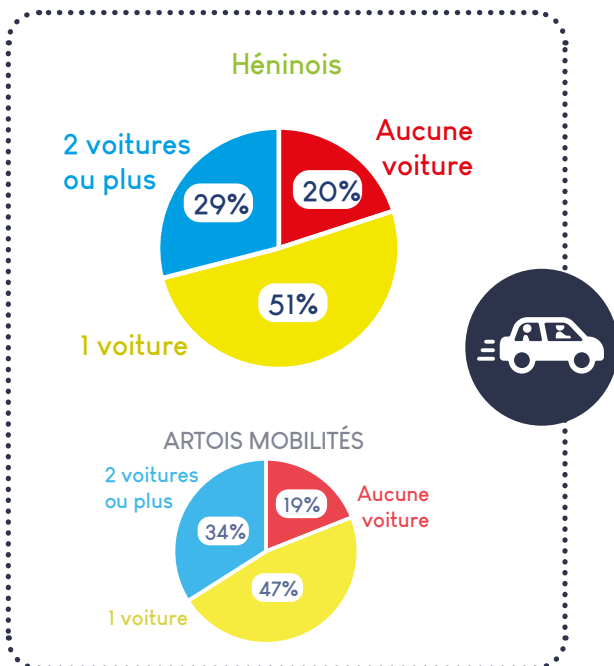
DISTANCE ET DURÉE MOYENNE PAR JOUR ET PAR DÉPLACEMENT

Hénois	3,6 km	17 min
CAHC	3,7 km	16 min
ARTOIS MOBILITES	4,5 km	17 min

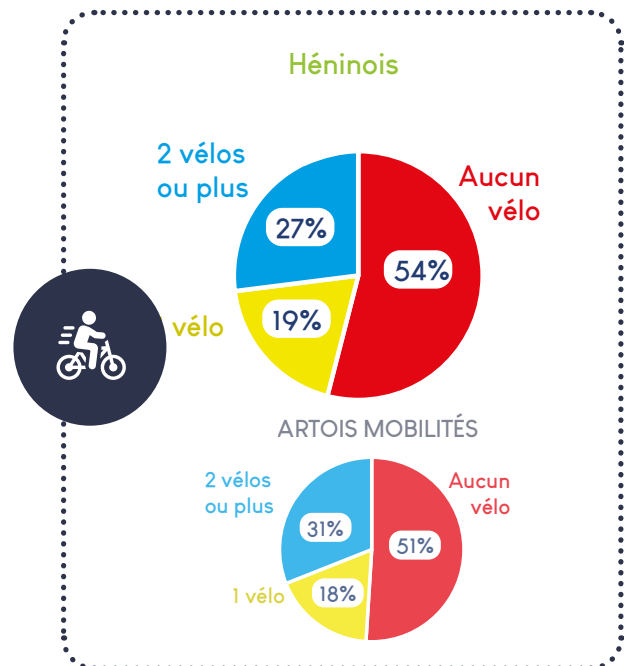
DISTANCE ET DURÉE MOYENNE PAR JOUR ET PAR PERSONNE

Hénois	11,5 km	41 min
CAHC	11,7 km	39 min
ARTOIS MOBILITES	13,3 km	38 min

NOMBRE DE VOITURES PAR MÉNAGE



NOMBRE DE VÉLOS PAR MÉNAGE



Enquête menée par :

en coopération avec :

