

Enquête Mobilités 2023

Les résultats



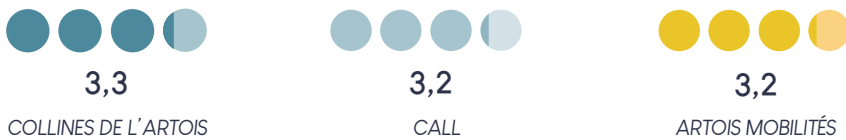
Collines de l'Artois

Ablain-Saint-Nazaire, Aix-Noulette, Angres, Bouvigny-Boyeffles, Carency, Givenchy-en-Gohelle, Gouy-Servins, Servins, Souchez, Villers-au-Bois et Vimy

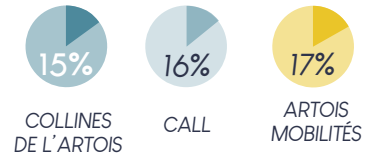
22 902 habitants (5 ans et +)
75 648 déplacements par jour



NOMBRE DE DÉPLACEMENTS PAR PERSONNE ET PAR JOUR

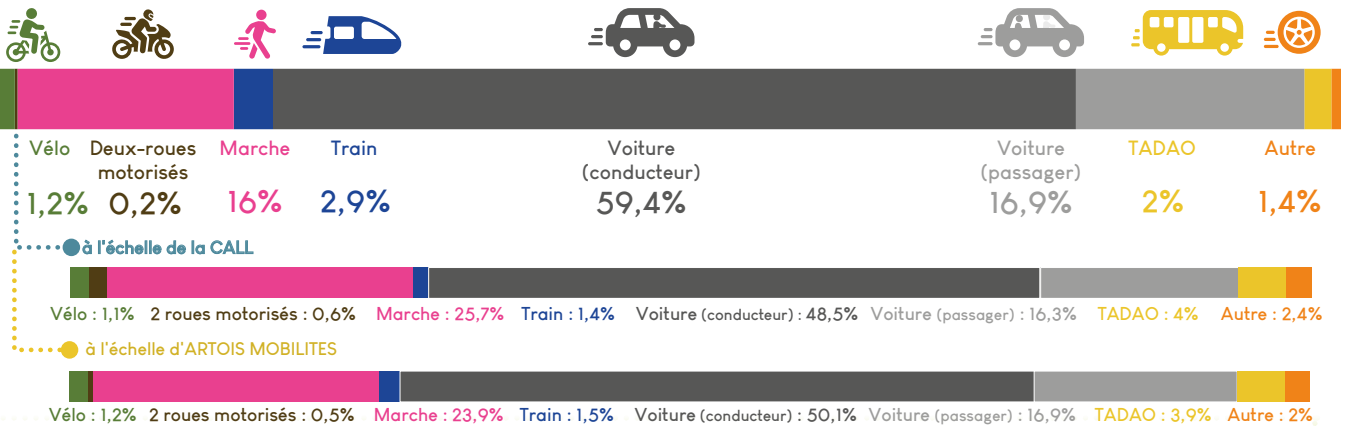


PART DES IMMOBILES (personnes se déplaçant moins de deux fois par semaine)

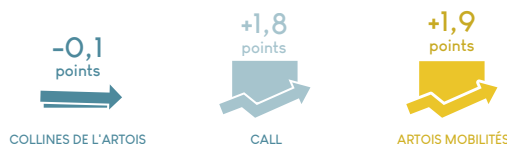


RÉPARTITION DES MODES DE DÉPLACEMENTS

À l'échelle des Collines de l'Artois



ÉVOLUTION DE L'USAGE DES BUS TADAO ENTRE 2006 ET 2023

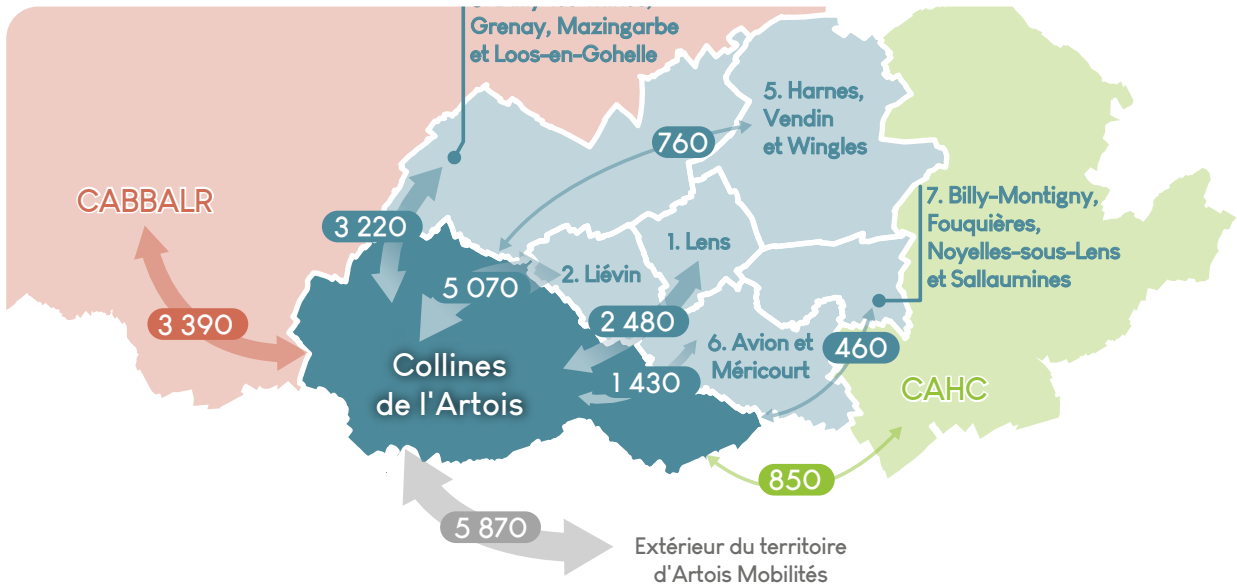


RÉPARTITION PAR MOTIF DE DÉPLACEMENTS À L'ÉCHELLE DU SECTEUR



* santé, démarches administratives, recherche d'emploi, promenade, crèche... **Déplacements dont le point de départ ou d'arrivée n'est pas le domicile.

FLUX « ORIGINE-DESTINATION » DU SECTEUR



X XXX Nombre moyen d'allers-retours par jour

Déplacements internes au secteur des Collines de l'Artois : **35 360**

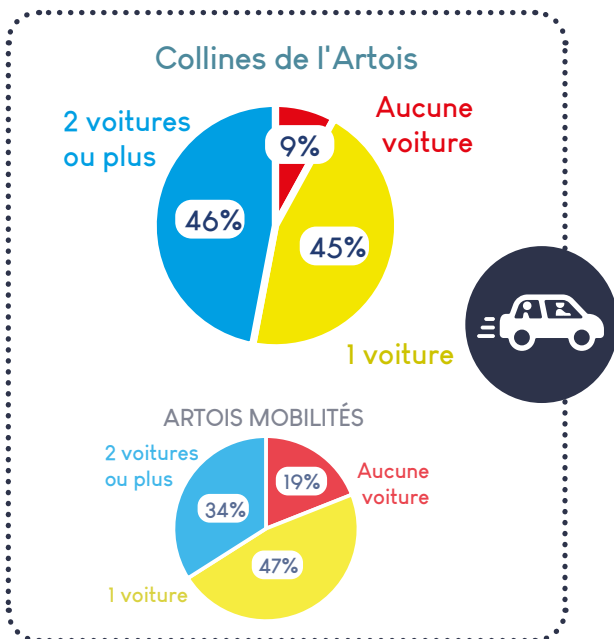
DISTANCE ET DURÉE MOYENNE PAR JOUR ET PAR DÉPLACEMENT

Collines de l'Artois	5,8 km	18 min
CALL	4,1 km	16 min
ARTOIS MOBILITES	4,5 km	17 min

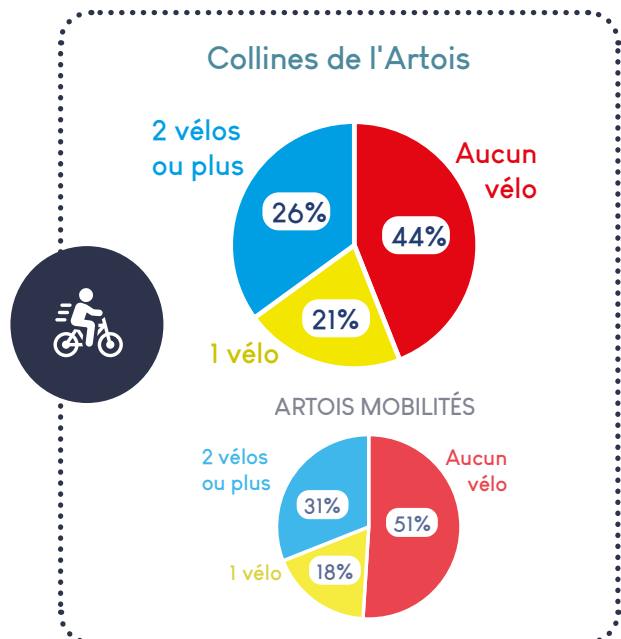
DISTANCE ET DURÉE MOYENNE PAR JOUR ET PAR PERSONNE

Collines de l'Artois	16,8 km	37 min
CALL	12,2 km	37 min
ARTOIS MOBILITES	13,3 km	38 min

NOMBRE DE VOITURES PAR MÉNAGE



NOMBRE DE VÉLOS PAR MÉNAGE



Enquête menée par :

en coopération avec :

