

Enquête Mobilités 2023

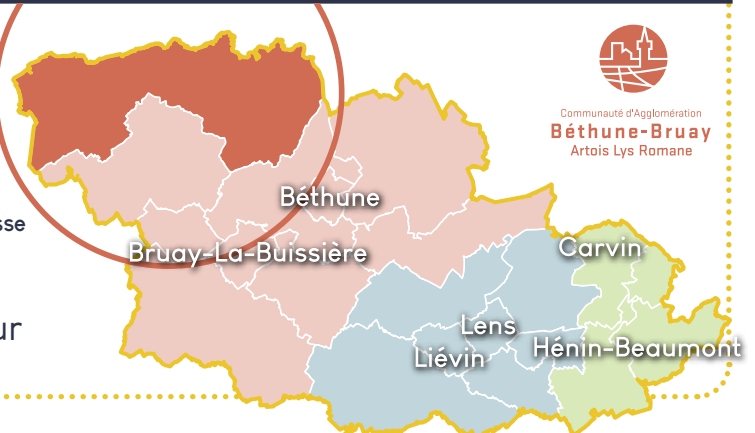
Les résultats



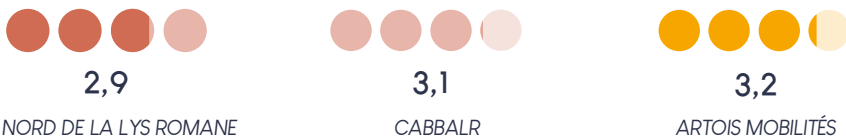
Nord de la Lys Romane

Blessy, Busnes, Calonne-sur-la-Lys, Estrée-Blanche, Gonnehem, Guarbecque, Isbergues, Lambres, Liettes, Ligny-lès-Aire, Lingham, Mazinghem, Mont-Bernanchon, Norrent-Fontes, Quernes, Rely, Robecq, Rombly, Saint-Floris, Saint-Hilaire-Cottes, Saint-Venant et Wittennesse

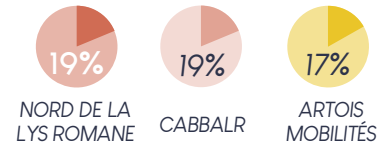
27 873 habitants (5 ans et +) : 81 494 déplacements par jour



NOMBRE DE DÉPLACEMENTS PAR PERSONNE ET PAR JOUR

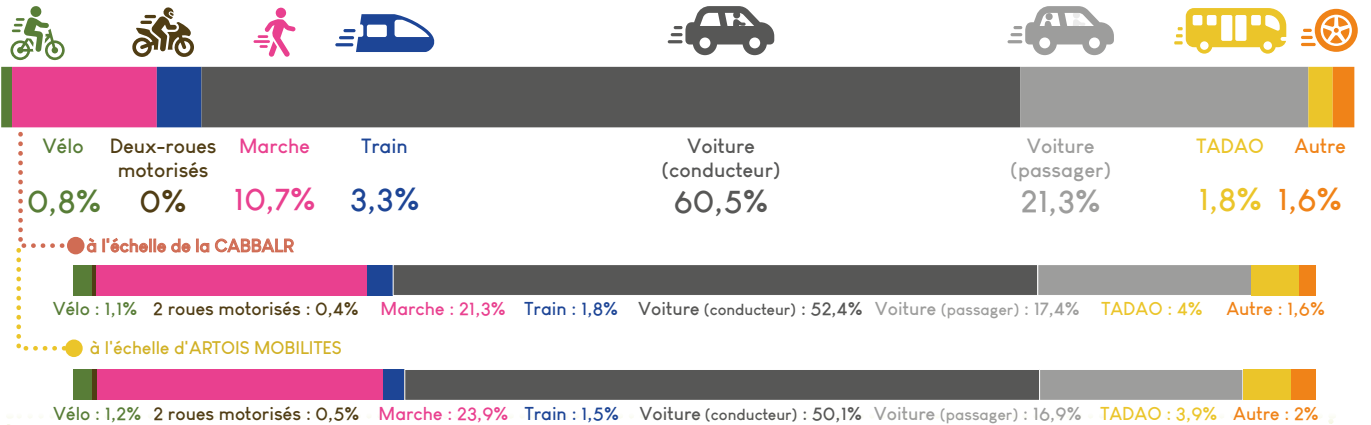


PART DES IMMOBILES (personnes se déplaçant moins de deux fois par semaine)

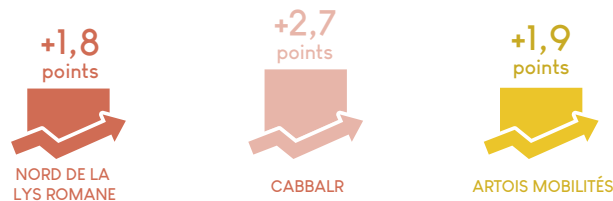


RÉPARTITION DES MODES DE DÉPLACEMENTS

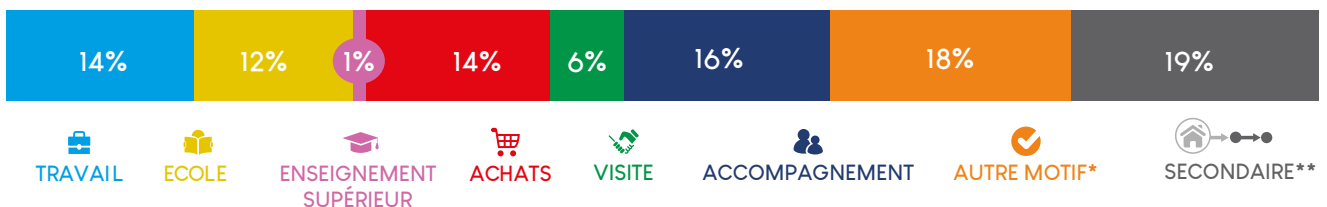
À l'échelle du Nord de la Lys Romane



ÉVOLUTION DE L'USAGE DES BUS TADAO ENTRE 2006 ET 2023

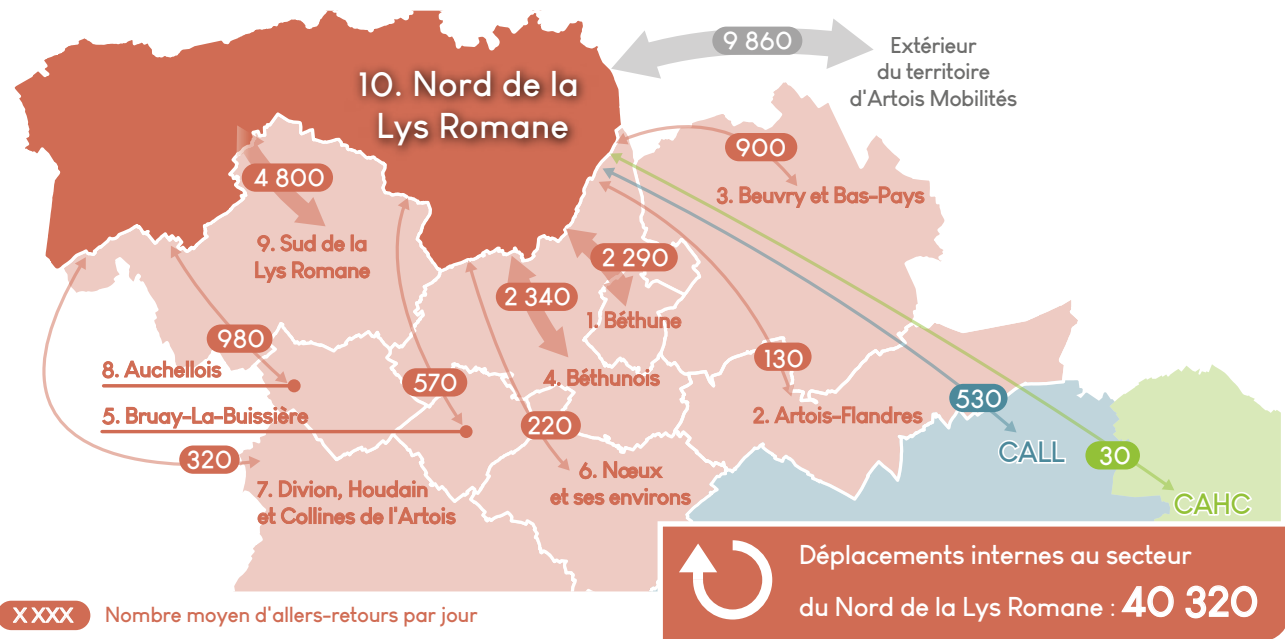


RÉPARTITION PAR MOTIF DE DÉPLACEMENTS À L'ÉCHELLE DU SECTEUR



* santé, démarches administratives, recherche d'emploi, promenade, crèche... **Déplacements dont le point de départ ou d'arrivée n'est pas le domicile.

FLUX « ORIGINE-DESTINATION » DU SECTEUR



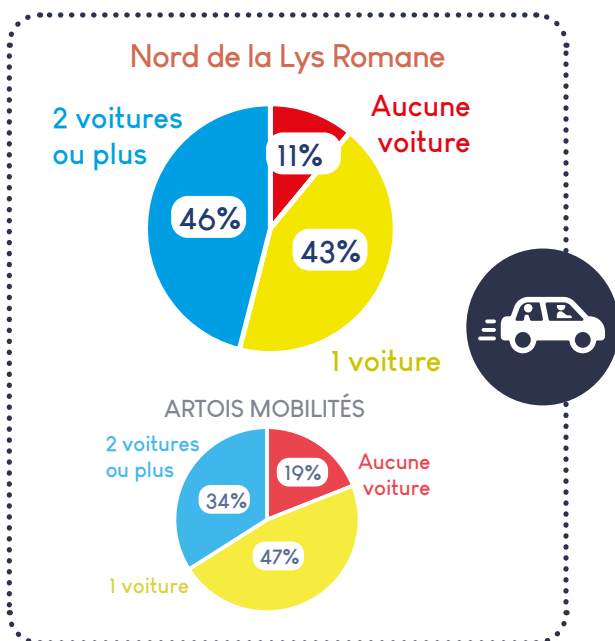
DISTANCE ET DURÉE MOYENNE PAR JOUR ET PAR DÉPLACEMENT

Nord de la Lys Romane	6,6 km	20 min
CABBALR	5,3 km	19 min
ARTOIS MOBILITES	4,5 km	17 min

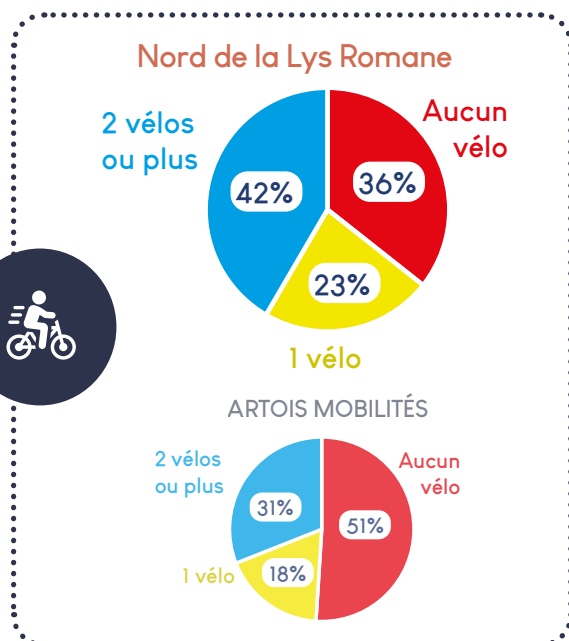
DISTANCE ET DURÉE MOYENNE PAR JOUR ET PAR PERSONNE

Nord de la Lys Romane	16,3 km	32 min
CABBALR	14,9 km	39 min
ARTOIS MOBILITES	13,3 km	38 min

NOMBRE DE VOITURES PAR MÉNAGE



NOMBRE DE VÉLOS PAR MÉNAGE



Enquête menée par :

en coopération avec :