

Enquête Mobilités 2023

Les résultats

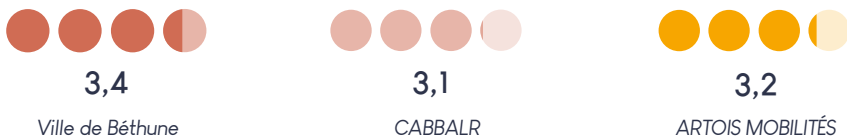


Ville de Béthune

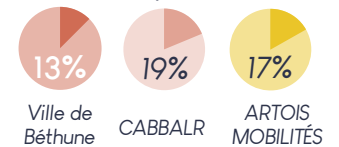
22 959 habitants (5 ans et +)
78 667 déplacements par jour



NOMBRE DE DÉPLACEMENTS PAR PERSONNE ET PAR JOUR

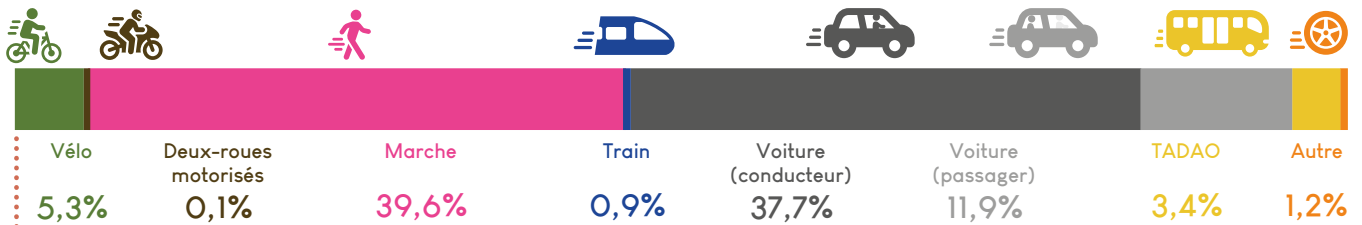


PART DES IMMOBILES (personnes se déplaçant moins de deux fois par semaine)



RÉPARTITION DES MODES DE DÉPLACEMENTS

À l'échelle de la Ville de Béthune



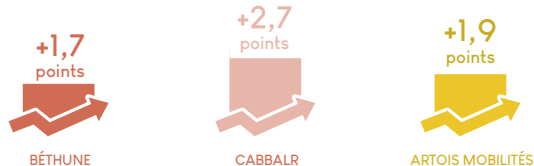
à l'échelle de la CABBALR



à l'échelle d'ARTOIS MOBILITES



ÉVOLUTION DE L'USAGE DES BUS TADAO ENTRE 2006 ET 2023

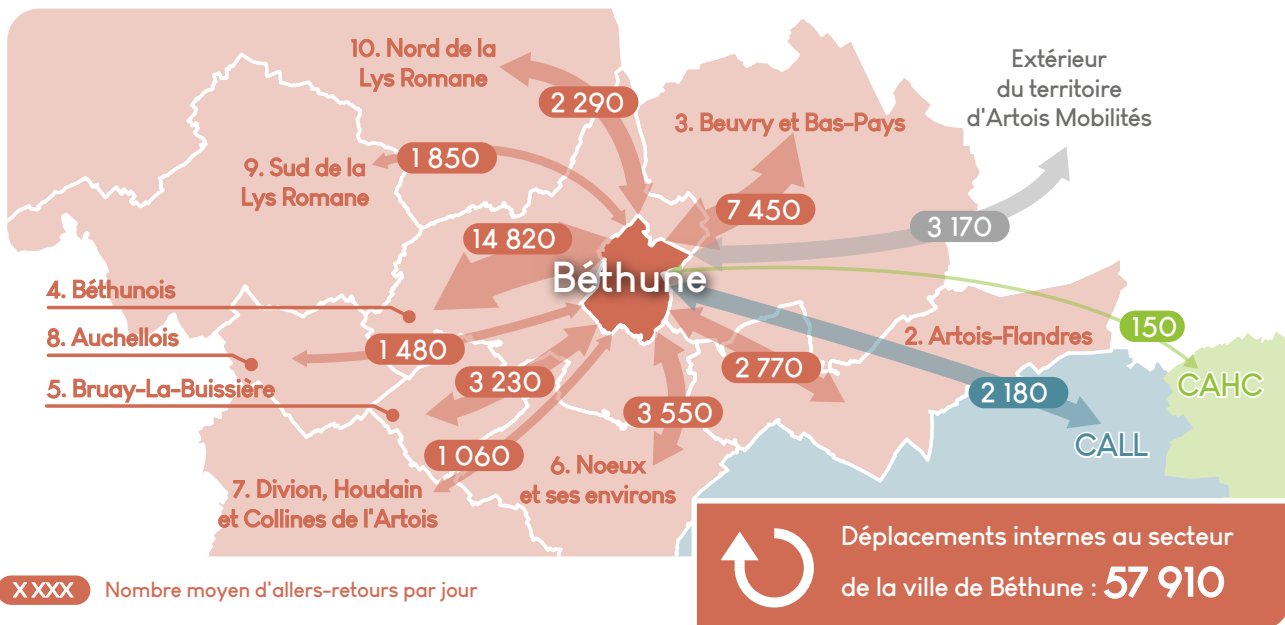


RÉPARTITION PAR MOTIF DE DÉPLACEMENTS À L'ÉCHELLE DU SECTEUR



* santé, démarches administratives, recherche d'emploi, promenade, crèche... **Déplacements dont le point de départ ou d'arrivée n'est pas le domicile.

FLUX « ORIGINE-DESTINATION » DU SECTEUR



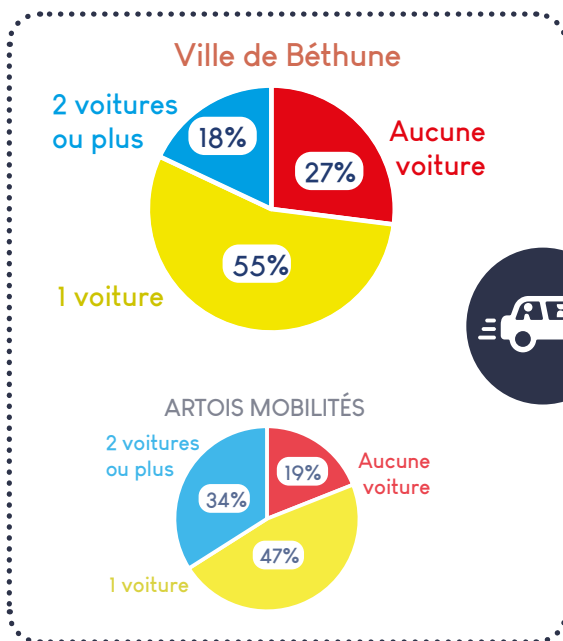
DISTANCE ET DURÉE MOYENNE PAR JOUR ET PAR DÉPLACEMENT

Béthune	3,14 km	18 min
CABBALR	5,27 km	19 min
ARTOIS MOBILITES	4,51 km	17 min

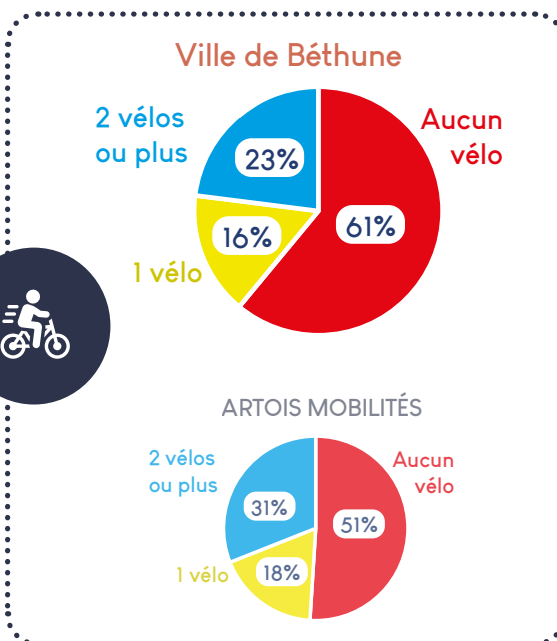
DISTANCE ET DURÉE MOYENNE PAR JOUR ET PAR PERSONNE

Béthune	10 km	38 min
CABBALR	14,9 km	39 min
ARTOIS MOBILITES	13,3 km	38 min

NOMBRE DE VOITURES PAR MÉNAGE



NOMBRE DE VÉLOS PAR MÉNAGE



Enquête menée par :

en coopération avec :

