

<https://www.arts-mobilites.fr/comment-sorganise-la-reprise-du-11-mai-sur-le-reseau/>

COMMENT S'ORGANISE LA REPRISE DU 11 MAI SUR LE RÉSEAU ?

LAURENT DUPORGE EXPLIQUE L'ESPRIT DU CONFINEMENT, TADAO PRÉSENTE SON PLAN.

Laurent Duporge, président du SMTAG souhaite insister sur les nouvelles priorités : *« la fin progressive du confinement à partir du lundi 11 mai constitue une étape importante dans la crise sanitaire que nous subissons tous, seulement une étape, sûrement la plus difficile. Le Syndicat mixte des transports Artois-Gohelle, en lien étroit avec TADAO, organise la reprise du service sur le réseau. »*



» Le premier niveau d'exigence qui entrera en ligne de compte concernera la protection des usagers et des personnels, les conducteurs et agents d'accueil en particulier. Il est à noter que la situation ne sera pas égale à l'avant crise sanitaire. Cela va impliquer des changements d'habitudes dans les modes de fonctionnement, avec des consignes strictes. Ces nouvelles modalités seront actualisées en permanence aussi souvent que nécessaire pour améliorer le service, en toute sécurité. Je souhaite que ces mesures soient bien comprises par les usagers comme les seuls moyens efficaces de lutter contre la pandémie et de mieux nous protéger les uns les autres.

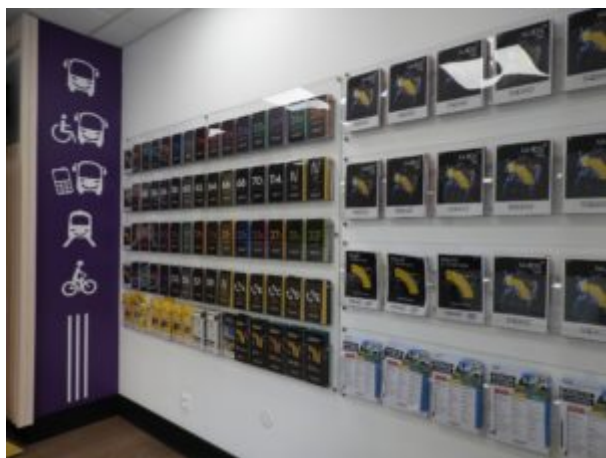
Le fonctionnement optimisé des réseaux de transports – ici et ailleurs – doit être considéré comme un des rouages essentiels à la réussite de la reprise de l'activité économique et sociale. Ensemble et solidaires nous y arriverons. »



Actuellement, la fréquentation est de l'ordre de 5 %, avec une offre équivalente à 30% de l'offre en situation normale. A partir du 11 mai, cette offre atteindra les 65 %.

Ainsi, dès lundi, le service de bus sera renforcé avec la mise en place des horaires appliqués durant les grandes vacances. Concrètement, **un bus circulera toutes les 15 minutes sur les Bulles 1, 2, 3 et toutes les 30 minutes sur les autres Bulles et lignes principales.** L'activité sera maintenue sur les autres dessertes et le service Proxibus réactivé.

Mercredi 13 mai verra la réouverture des Boutiques Tadao. Les voyageurs pourront s'y renseigner et y acheter leurs titres de transport, même si le recours aux titres dématérialisés (m-Ticket, carte bancaire sans contact) et à la vente à distance via la boutique en ligne restent conseillés (la vente de ticket à bord demeure suspendue). Toute l'information horaire à jour est également consultable sur tadao.fr dès ce 7 mai.



À partir du 18 mai, date de la réouverture prévisionnelle des collèges, l'offre sera encore renforcée, à hauteur de 85% des standards d'une période scolaire.



ATTENTION, les circuits spéciaux scolaires ne seront pas réactivés le 18 mai.

Dans ce contexte général, il reste important de limiter ses déplacements aux essentiels afin de contribuer à la réussite du déconfinement progressif.

Le port du masque sera obligatoire pour tous sur l'ensemble des lignes du réseau. Afin de respecter la distance de sécurité d'au moins un mètre entre chaque passager, un siège sur deux sera condamné dans les bus, limitant de ce fait la capacité d'accueil des véhicules.

Les usagers seront invités à monter par la porte du milieu et à descendre par l'arrière et il faudra veiller aussi à respecter les distances de sécurité d'au moins un mètre entre chaque voyageur aux arrêts et stations. Tadao prévoit un accompagnement au niveau des principaux pôles d'échange pour insister sur le respect des gestes barrières et informer sur les règles mises en place.





Les contacts avec le personnel de conduite ne seront toujours pas permis : le poste de conduite est sécurisé avec la levée des vitres anti-agression, ou à défaut par la mise en place d'une vitre en polycarbonate ou en matière plastique souple.

La désinfection quotidienne des véhicules, déjà en place, se poursuivra, avec une attention particulière portée aux points de contact avec les passagers (barres d'appui, boutons d'appel...), et la désinfection du poste de conduite après chaque relève de conducteur. L'ensemble du personnel en contact sera par ailleurs équipé de matériel de protection (masque, gants, gel hydroalcoolique).

Place au vélo. Pour les voyageurs préférant opter pour la mobilité douce, Tadao propose toujours, avec son

Page 4/5



service Biclo, de louer, sur Lens, un vélo pour quelques heures, une semaine, ou plusieurs mois. La maison du vélo réouvrira ses portes le 13 mai. Des abris sécurisés sont également accessibles gratuitement 24h/24 et 7j/7 avec la carte Pass Pass à Béthune, Liévin, Grenay, Avion et Bruay-La-Buissière.

Rendez-vous sur le site www.tadao.fr, mis à jour régulièrement avec les dernières informations.

